

DEPOSITOS DE AGUA



Presentación



Tinacos Rotojal son fabricados utilizando resinas de polietileno de la más alta calidad, lo que proporciona una gran resistencia, ligereza y durabilidad, manteniendo inalterables las propiedades físicas del agua almacenada, son de alta resistencia por sus cinturones de refuerzo en el cuerpo, con sus dos presentaciones; Bicapa, con su capa interna en color blanco espumado que permite observar la calidad de agua, facilitando su limpieza y capa externa en color negro lo que hacen resistente a los rayos UV y protege el agua de la luz solar, lo que evita la formación de lama y bacterias o en Tricapa con una tercera capa de color beige, lo que hace más estético e impidiendo el sobrecalentamiento del agua.

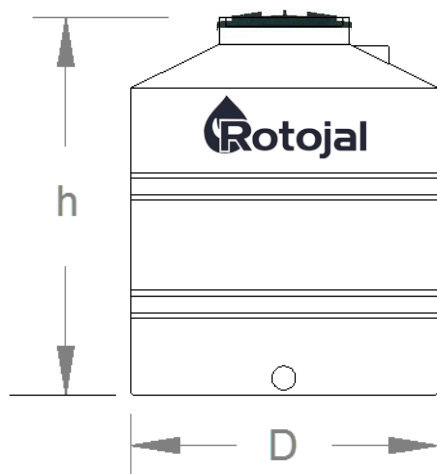
Los Tinacos Rotojal son fáciles y rápidos de instalar.

Los Tinacos Rotojal cumplen con las especificaciones de la norma mexicana NMX-C-374-ONNCCE

Accesorios incluidos

Los Tinacos Rotojal, están equipados con brida removible, tapa de 4 manijas, válvula, flotador, jarro de aire, filtro y multiconector con reductor integrado: 3/4".

Dimensiones



Multiconector



Brida



Válvula y flotador



Filtro para tinaco



Jarro de aire



Tapa de 4 manijas

CAPACIDAD litros	H mm	D mm
---------------------	---------	---------

1100

1425

112

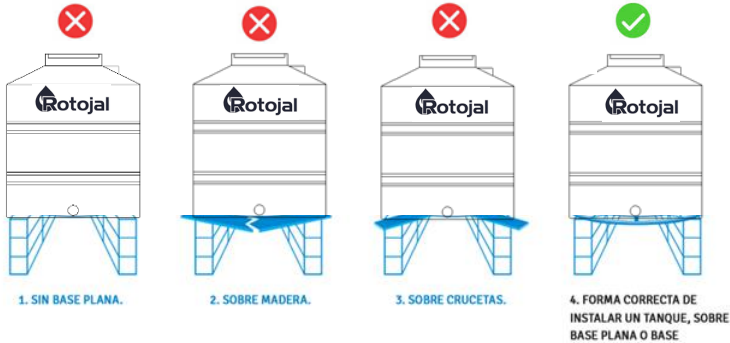
Los accesorios aquí mostrados pueden variar sin previo aviso; consulte a su distribuidor

DEPOSITOS DE AGUA

Paso 1

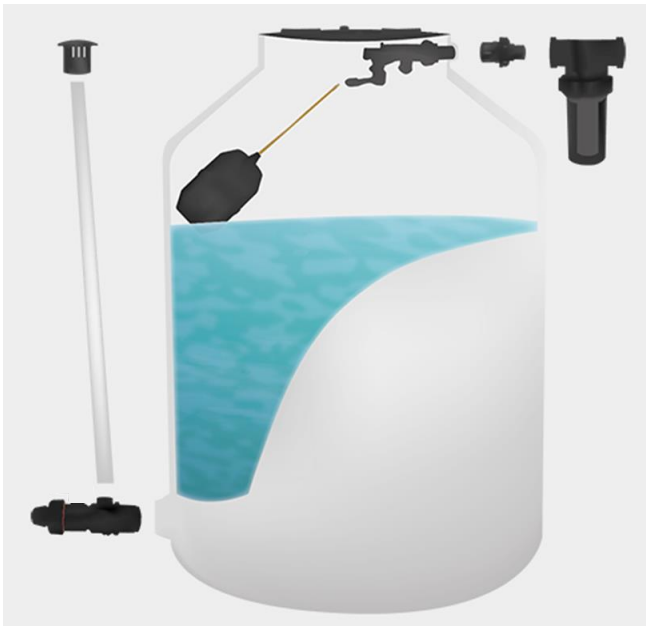
Construya una base plana a nivel, para colocar su tinaco.

Para obtener una presión adecuada en la línea de distribución, verifique que de la base de su Tinaco a la primera regadera exista una altura mínima de 2.

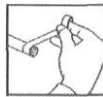


Su tinaco Rotojal cuenta con una brida roscada, enrosque el multiconector con salida de 3/4" (incluido), para apretarlo utilice solamente las manos, gire hasta que el tapon roscado del jarro de aire quede hacia arriba y el tapon de limpieza quede a un lado como se ilustra en la figura, quite el tapon y coloque el tubo de jarro de aire. Conecte al Multiconector la tubería de distribución.

Con la válvula y flotador (incluidos) su tinaco Rotojal cuenta con un orificio en el cuello superior para introducir el tubo de alimentación de agua, al extremo del tubo, en el interior de su tinaco Rotojal, por medio de una tuerca unión (no incluida) instale la válvula y flotador como se indica.



Coloque cinta teflon (no incluida) en todas las roscas de los tubos y accesorios a colocar.



Rotojal



Limpieza

Evitar que pase el agua al tinaco cerrando la llave de alimentación.

Quitar el flotador y la varilla para facilitar la limpieza.

Clausurar el tubo de distribución tapando este conducto, con un material que se pueda quitar fácilmente.

Tallar el tinaco, con el cepillo quitar la lama impregnada y recoger el material desprendido.

Desalojar el agua que se encuentre en el tinaco junto con los sedimentos.

Desinfección

Llenar el tinaco con un tirante de agua de 20 cm. y añadir 1/2 litro de blanqueador a base de cloro: tallar durante 10 minutos con el cepillo todo el interior del tinaco. Tallar el tinaco Rotojal, con el cepillo quitar la lama impregnada y recoger el material desprendido.

Desalojar el agua que se encuentre en el tinaco Rotojal junto con los sedimentos, con la manguera succionando el agua para su desalojo.

Vaciar el agua por baño y cocina, y si se tiene tubería de desagüe desalojar el agua por ésta.

Para el enjuague cerrar o tapar la tubería de distribución.

Llenar el tinaco Rotojal con un tirante de 15 cm. nuevamente abriendo la llave de alimentación, con el cepillo tallar nuevamente durante 10 minutos para desprender el blanqueador.

Desalojar el agua abriendo todas las llaves.

La operación se debe repetir 2 veces.

Cerciorarse de que el tinaco Rotojal se encuentre bien tapado, colocar el flotador nuevamente y ponerlo a funcionar.